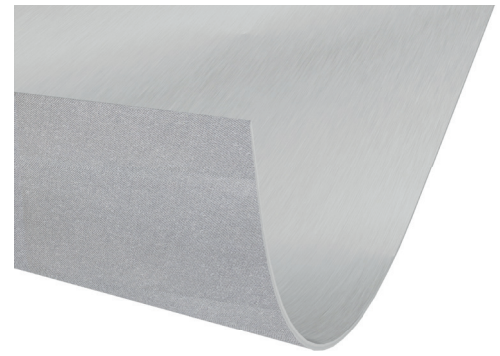


DÄMMUNTERLAGEN | UNIVERSAL

TECHNISCHE MERKMALE | PRODUKTAUFBAU

<b>Format</b>		8000 x 1000 mm
<b>Material</b>		PUM   ALU
<b>Produktstärke</b>		1,8 mm
<b>Gewicht pro m<sup>2</sup></b>		1,49 kg
<b>Verlegeart</b>		Rolle
<b>Paket</b>	<b>Anzahl Rollen</b>	1
	<b>m<sup>2</sup>   Gewicht</b>	8 m <sup>2</sup>   11,9 kg
<b>Palette</b>	<b>Anzahl Pakete</b>	40
	<b>m<sup>2</sup>   Gewicht</b>	320 m <sup>2</sup>   504 kg



KENNZEICHNUNG    EINHEIT    DEFINITION    WERT    NORM

<b>RWS</b>	sone	Gehschall	68 %	EN 16354
<b>IS</b>	dB	Trittschall	18 dB	EN 16354
<b>CS</b>	kPa	Druckfestigkeit	200 kPa	EN 16354
<b>CC</b>	kPa	Statische Druckfestigkeit	50	EN 16354
<b>DL</b>	cycles	Dynamische Druckfestigkeit	> 250.000	EN 16354
<b>PC</b>	mm	Unebenheitsausgleich	1,5 mm	EN 16354
<b>TR</b>	m <sup>2</sup> k/W	Wärmedurchlasswiderstand	0,01 m <sup>2</sup> k/W	EN 16354
<b>SD Wert</b>	-	-	>75	EN 16354
<b>Brandverhalten</b>	-	-	Bfl-s1	EN 16354



Alle angegebenen Werte sind Richtwerte-produktionsbedingte Schwankungen sind nicht auszuschließen.

